

سقف شیروانی



هر سازه ای در بالاترین قسمت خود نیاز به سقف دارد. در برخی از نقاط جغرافیایی به دلیل شرایط جوی آن مناطق، ناگزیرند که سقف را شیبدار بسازند. برخی دیگر از نقاط، صرفاً برای توجه به زیباسازی و نمای بیرونی بهتر ساختمان استفاده می کنند. همچنین در پاره ای از نقاط صرفاً براساس بافت سنتی و همسو سازی خانه های از **سقف شیبدار** نوین با خانه های پیشینیان از **سقف شیروانی ساده** استفاده می گردد. به تمامی سقف هایی که دارای شیب کم و یا شیب تند می باشند، سقف شیروانی گفته میشود. بزرگترین مزیت سقف های شیروانی ساده انتقال سریع آب باران و برف به پایین است که از انباشت آن جلوگیری و مانع از یخ بستن روی سقف می گردد. همچنین در مناطق سردسیری به دلیل بارش زیاد برف و تجمع آن روی سقف، همواره سازه با مشکل تحمل بار مواجه می گردد، به همین دلیل در مناطق سردسیر و پر باران غالب سقف ها را به صورت شیروانی می سازند. از سوی دیگر با توجه به طرح های مختلف سقف شیروانی که در ادامه به آن اشاره میکنیم، فضایی جدید زیر سقف ایجاد می گردد که می توان از آن استفاده های مختلفی کرد که میتوانید برای پوشش **انواع سقف شیروانی خود از تایل سنگ ریزه** یا **ورق طرح سفال** استفاده کنید.

شرکت گلدیس سانیا سقف مجری انواع سقف شیروانی از صفر تا صد (از طراحی تا اجرای کامل) میباشد که برای برآورد قیمت پروژه شیروانی خود میتوانید از راهنمایی کارشناسان با تجربه این مجموعه به صورت رایگان استفاده کنید.

سقف شیروانی تک شیب

سقف شیروانی تک شیب

یا تک شیب به دو صورت Shed Roof سقف های طراحی می شوند:

سقف هایی که صرفا دارای شیب در یک جهت خاص می باشند ؛ و ترکیب چند سقف که هر یک دارای شیب یک طرفه مجزا می باشند و هیچ یک از این سقف ها دارای به هم پیوستگی نمی باشد.



امروزه بدلیل گرایش بیش تر به معماری مدرن ، سقف های تک شیب بیش تر از همیشه طرفدار دارند. و برای این نوع طراحی سقف که میتوان آن را با خلاقیت اجرا کرد میتوان از متریال هایی با ظاهر مدرن تر برای هماهنگی بیش تر مثل شینگل و تایل سنگریزه استفاده کرد . اجرای سقف تک شیب شرایط خاصی دارد و معمولا برای مناطقی با وزش باد شدید مناسب نیست . این سقف به دلیل پرت کمتر مصالح از لحاظ قیمتی به صرفه تر میباشد .



سقف شیروانی دو شیب

سقف شیروانی دو شیب



به مدلی از سقف شیبدار که آبریز آن به دو سمت مخالف هم هدایت شود، سقف دو طرفه یا دو شیب اطلاق می گردد. از مزایای سقف شیروانی دو شیب، امکان استفاده از همه متریال موجود در بازار است. تایل های سنگ ریزه ای ، شینگل ، تایل های طرح سفال، تمامی طرح های ورق فولاد مبارکه، تایل های پلی لین، روف پانل و ساندویچ

پانل متریالی هستند که بدون پرت کار، کارایی خوبی روی سقف دو شیب دارند. استفاده از باکس کناری یا فلاشینگ در لبه های طرفین سقف، جهت جلوگیری از ورود باد و گرد و غبار و همچنین برای زیبا سازی فرم سقف الزامی است

به مدلی از سقف شیبدار که آبریز آن به دو سمت مخالف هم هدایت شود، سقف دو طرفه یا دو شیب اطلاق می گردد. از مزایای سقف شیروانی دو شیب، امکان استفاده از همه متریال موجود در بازار است. تایل های سنگ ریزه ای ، شینگل ، تایل های طرح سفال، تمامی طرح های ورق فولاد مبارکه، تایل های پلی لین، روف پانل و ساندویچ پانل متریالی هستند که بدون پرت کار، کارایی خوبی روی سقف دو شیب دارند. استفاده از باکس کناری یا فلاشینگ در لبه های طرفین سقف، جهت جلوگیری از ورود باد و گرد و غبار و همچنین برای زیبا سازی فرم سقف الزامی است .

لازم به ذکر است که سقف های دوشیب انواع مختلفی دارند که هر طرح با توجه به ساختاری که دارد میتواند هماهنگ با سلیقه و ساختار سقف عده ای باشد.

دو شیب ساده یا open gable



در این مدل از طراحی، دو طرف شیب در خط الراس بام به هم وصل می شود و از طریق یک قطعه نبشی ورقی یا تیزه آب بندی می شود. در این طرح آب بندی و عایق بندی بهتری در این طراحی، محاسبه صورت می گیرد. تنها مورد مهم سمت وزش باد در منطقه است. توجه شود که بهتر است یکی از دو سمت شیب، به طرف محل وزش باد منطقه ای باشد. و برخی از طرح های این سقف به **سقف شیروانی ساده** معروف میباشند مانند طرح سفال های اجرایی

دو شیب طرح فرانسوی یا Clerestory

در این طرح یک سمت شیبدار ویلایی در محل خط الراس حدود ۵۰ سانت الی ۱ متر بالاتر از سمت دیگر سقف نصب میشود. بهترین دلیل این کار به غیر از جنبه زیبایی طرح، اجرای نورگیر و هواکش در فاصله بین دو سقف می باشد؛ که در طرح های جدید کمتر به این مسئله پرداخته می شود. باید توجه داشت که این مقطع سقف اگر در مسیر وزش باد منطقه ای قرار بگیرد، ممکن است باعث ایجاد سر و صدا در سقف و حتی آسیب جدی به سقف گردد .



شیروانی دو شیب طرح شاه نشین یا Monitor



در این طرح در یک سقف ویلایی به صورت دو شیب اجرا می شود که در خط الراس به یکدیگر وصل نمی شوند، در فاصله بین دو سقف در مرکز ساختمان یک سقف دو شیب دیگر، با ارتفاع بالاتر اجرا می گردد، که از مرکز یا خط الراس به هم وصل می شوند. در فاصله بین سقف پایین و سقف بالا پنجره تعبیه می شود که معمولا در ساختمان های ویلایی و دوبلکس این طرح اجرا می شود. در غیر این صورت هم می توان از فضای

بین سقف دوم و سقف کاذب بعنوان یک سالن یا اتاق زیر شیروانی استفاده کرد که در اصطلاح عمومی به آن شاه نشین نیز گفته می شود.

سقف دوشیب از محبوبیت بیش تری برخوردار است . به دلایل زیادی مثل امکان اجرا با تقریبا تمامی متریکال در صورت برخورداری از شیب مناسب و هماهنگی با انواع طرح های ویلا و... و سازگاری با شرایط آب و هوایی مختلف اما سقف شیروانی به همین جا ختم نمیشود و همچنان مدل های دیگری نیز برای اجرای سقف شیروانی وجود دارد که در ادامه مشاهده خواهید کرد.

سقف شیروانی چهارشیب

سقف شیروانی چهارشیب

سقف شیروانی چهار شیب، بهترین و قدیمی ترین مدل سقف شیروانی است. برای جلوگیری از هدر رفت مقدار مصرف ورق در طرح های سقف چهار شیب، بهترین گزینه جهت پوشش این سقف ها، تایل های سنگریزه ای و در مرحله بعد، شینگل و نیز در [سفال طبرستان](#). طرح سفال می باشد سقف های چهار شیب قابل استفاده است، اما بهتر است جهت اطمینان از آب بندی زوایای برش خورده، ابتدا یک عایق با ورق مخصوص آب بندی اجرا و سپس قطعات تیزه گرد نصب شود.



این طرح به سه دلیل عمده، بیشتر از سایر طرح ها توصیه می گردد:

- 1) از چهار سمت، بنا دارای زیبایی بصری و نمای یکسان است
- 2) سطح خروجی آبریز پشت بام به چهار طرف تقسیم می شود و حتی در زمان تجمع برف در لبه شیروانی، وزن برف بین همه دیوارها و ستون ها تقسیم می شود.
- 3) وزش باد هیچ آسیبی به این سقف نمی رساند چراکه سطح اصطکاک باد بر روی شیروانی یا کنار های ساختمان به حداقل می رسد.

چهارشیب متقارن یا Pyramid hip

طرح چهار شیب در یک بنا با ابعاد برابر یا مربع شکل به صورت چهار عدد مثلث، که در خط الراس و مرکز پشت بام به هم وصل می شوند و به صورت کله قندی دیده می شود.



شیروانی چهارشیب نامتقارن یا hipped roof



در طرح چهار شیب که بنا بصورت مستطیل باشد دو مثلث روبروی هم و دو دوزنقه روبروی هم ایجاد میشود. یک خط صاف در خط الراس به چشم می خورد که طول آن برابر با اختلاف اضلاع کوچک و بزرگ یک مستطیل است.

سقف های چند شیب (چند وجهی) یا Irregular



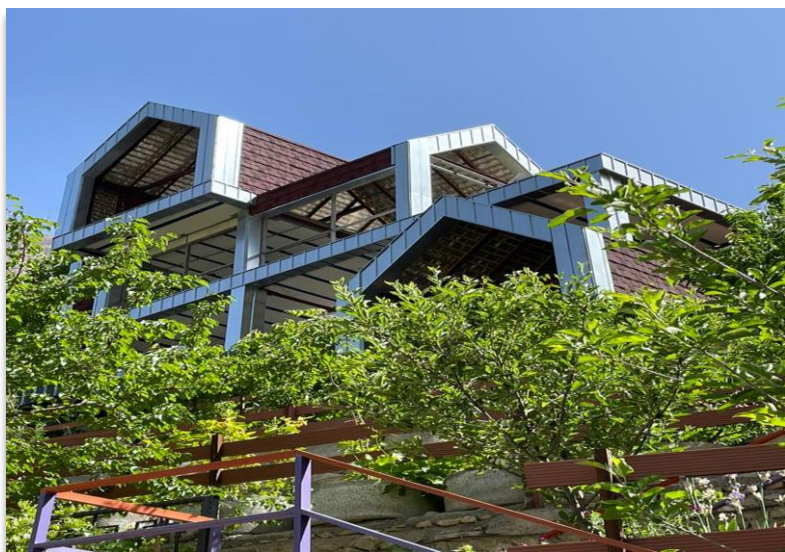
از جمله طرح های های چند وجهی سقف های گرد، قوسی، طبقاتی و شکسته هستند. در سقف های گرد که به آن گنبدی نیز می گویند اکثرا با ایجاد اضلاع زیاد، دور نمای سقف به صورت گرد می باشد که متعارف است. در شینگل استفاده از تایل سنگریزه سقف های قوسی ربع دایره از انواع متریال، به شرط مطابقت با درصد شیب مناسب، میتوان استفاده کرد.

ولی در قوس های نیم دایره بهتر است از ورق های با طول بلند و موج بلند استفاده شود .

هر چه طراحی یک سقف دارای شکستگی و پیچیدگی های خاص خود باشد، طراحی منحصر به فردتر است. همواره توجه به این نکته ضروری است که پرت کار در سقف های با شکستگی بالا افزایش داشته و مسئله آب بندی نیز پیچیدگی های خاص خود را به همراه دارد. لازم به توضیح است که سایر طراحی های سقف، ترکیبی از طرح های فوق است .

برخی سقف های شیروانی اجرا شده توسط تیم سانیا سقف





تهران ، فلکه دوم صادقیه

برج گلдіس ، طبقه ۹ ، واحد ۹۱۹



۰۲۱ - ۴۴۲۸۸۱۹۶
۰۲۱ - ۴۴۲۶۶۷۷۷



www.saniasaghf.com



info.saniasaghf.com